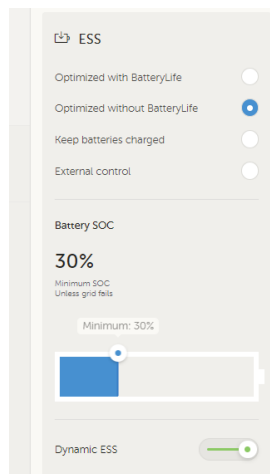
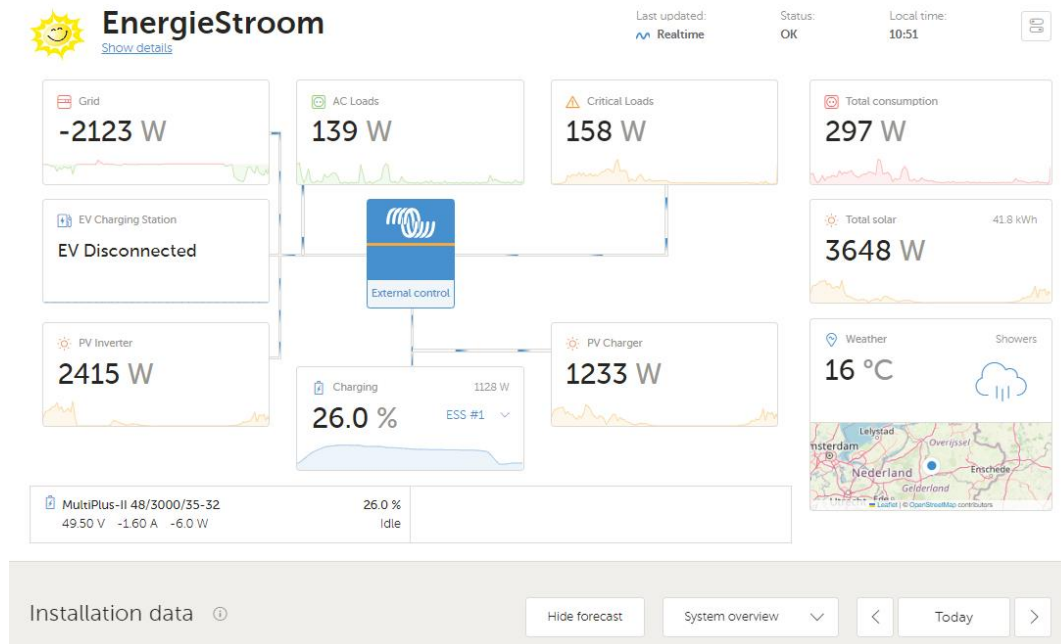


Ongewenst switchen tussen Trade en Green-mode.

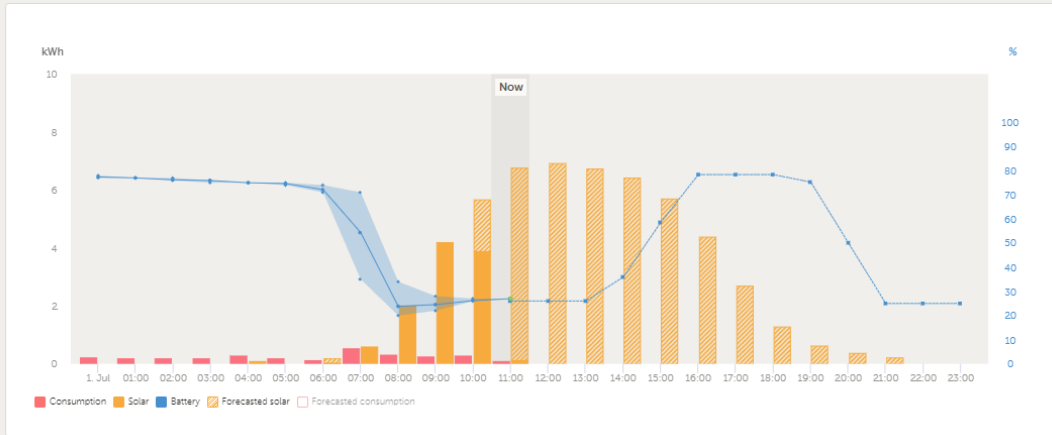


Ik wil dat de accubank toch iets geladen word in de loop van de dag, in DESS trade-mode stuurt hij standaard de KW's naar accu of grid dat is afhankelijk van de netprijs, in Greenmode heeft de Accubank prioriteit en zal de accubank geladen worden in de ochtend tot deze op gewenste niveau is. Ik heb een trucje gevonden om toch in trade-mode ook de accubank efficiënt te laden, ik schuif telkens de instelling van de **battery SOC** elke keer iets verder in stappen van 5% zodat **ESS #1** zichtbaar is wat resulteert in dat de DC charger de **MPPT charger** de accubank met zijn opwek gaat laden. De aan de ac-in zijde aanwezige Goodwe inverters blijven netjes dump naar het Grid, omdat de netprijs op dat moment hoog is.

Het zou mooi zijn om meer knoppen te krijgen voor dit soort instellingen, ik zie ook dat meer mensen hiermee worstelen.

Installation data

Hide forecast System overview < Today >



← To Grid
17.6 kWh

→ From Grid
1.2 kWh

☑ Consumption
Total **2.9 kWh**
Forecasted total **8.3 kWh**

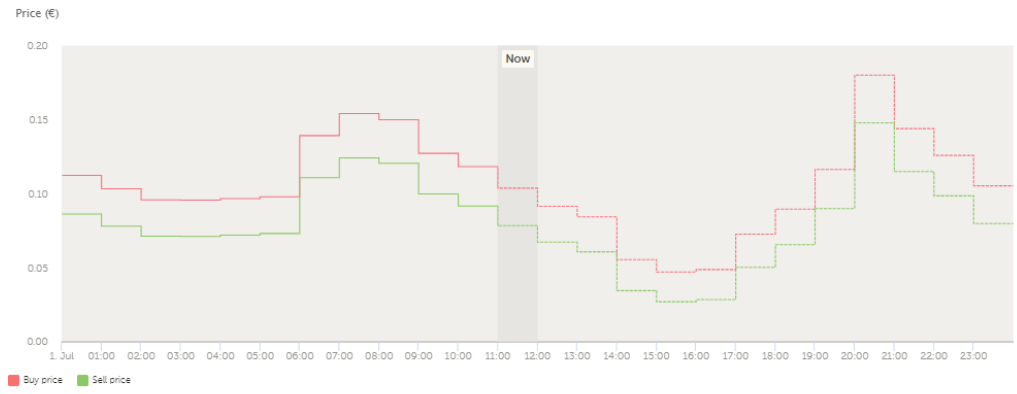
☀ Solar
Total **10.9 kWh**
Forecasted total **53.3 kWh**

Dynamic ESS – On

< Today >

Costs and earnings Schedule Energy

Energy prices



Energy

